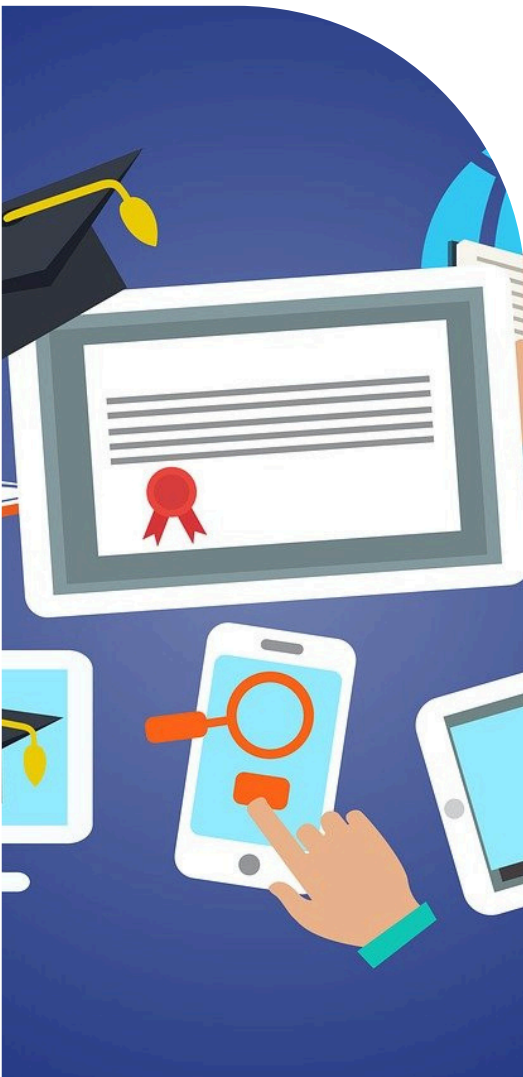
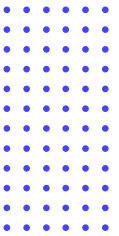


**EINLADUNG ZUR
FACHTAGUNG DES
STUDIENGANGS
"BERATUNG UND
INTERVENTION"**



**POSTERPRÄSENTATIONEN DER
MASTERSTUDIERENDEN IM
4.FACHSEMESTER**

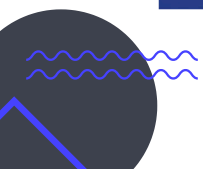
**HERZLICH EINGELADEN SIND
FACHKRÄFTE, STUDIERENDE
UND DOZIERENDE**

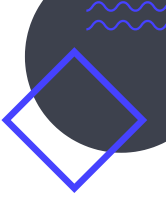
**MITTWOCH, DEN
19.06.2024**

VON 12:30 BIS 17:00 UHR

**IN: FACHHOCHSCHULE ERFURT
GEBÄUDE 8**

**IM FOYER OBERHALB DES
AUDIMAX (2. ETAGE)**





MIT FOLGENDEN VORTRAGSTHEMEN:

**ALENA PETERS: NUTZEN UND NUTZUNG DER
KOMMUNIKATIONSFORMEN IM JOBCOACHING**

**REBECCA BARTZ: DIGITALISIERUNG IN DER OFFENEN KINDER-
UND JUGENDARBEIT**

**JULIA VOLKERT: INKLUSION UND DIE ZUKUNFT DER
WERKSTÄTTEN - DIE WERKSTATT FÜR MENSCHEN MIT
BEHINDERUNG AUS SICHT DER BESCHÄFTIGTEN**

**VERA SCHULTE-WERNING: SEXUALISIERTE GEWALT ZU HAUSE
- EIN THEMA IN DER BERATUNG VON TÄTER*INNEN
HÄUSLICHER GEWALT**

**MARIE BÖHME: AUFBAU EINER BERUFLICH ORIENTIERTEN
BERATUNG VON JUGENDLICHEN MIT EINER BORDERLINE-
PERSÖNLICHKEITSSTÖRUNG**

**SOPHIA MATTHA: BEDINGUNGEN FÜR DAS BEREUEN EINER
MÜTTERSCHAFT**

**LAURENCJA KLICH: SCHWANGERSCHAFTSKONFLIKTE IN
HETEROSEXUELLEN PAARBEZIEHUNGEN**

TANYA MÜHLINGHAUS: GEBURTSBEGLEITUNG DURCH DOULAS

**MARIE-LENA SPRATTE: HERAUSFORDERUNGEN IM
KINDERSCHUTZNETZWERK**

TERESA ERTL: SEXUELLE BILDUNG IN SCHULEN

CLARA PUDSCHUN: DIE ROLLE DER KITA-SOZIALARBEIT

JOSEFINE KEITEL: SPRACHGEWALT IN DER FAMILIE

**PAULA MAMEROW: PSYCHOSOZIALE ANGEBOTE FÜR
GEFLÜCHTETE IN BAYERN**

**CHRISTINA DINGWERTH: RASSISMUS/-KRITIK (K)EIN
THEMA IN DER SOZIALBETREUUNG VON
GEMEINSCHAFTSUNTERKÜNFTE**

**LAURA HOFFMANN: HERAUSFORDERUNGEN BEI DER
INTERVENTION DES ASD IN FÄLLEN VON SEXUALISIERTER
GEWALT GEGEN KINDER UND JUGENDLICHE**

**ANASTAZIJA ANDJELIC: DIE ROLLE DER TAGESSTRUKTUR VON
MENSCHEN MIT ALKOHOLABHÄNGIGKEIT: EINE
UNTERSUCHUNG VON VOR- UND NACHTEILEN IM KONTEXT
STATIONÄREN WOHNHEIMS**

**KIRA BECK: PRIVATER KONTAKT ZU EHEMALIGEN
FACHKRÄFTEN NACH DER STATIONÄREN KINDER- UND
JUGENDHILFE**

LAURA HILDEBRAND: KITA UND HÄUSLICHE GEWALT

LEA GEILS: IDENTITÄTSFINDUNG IM TRAUERPROZESS

**JULE SCHEUERLE: CHANCENUNGLEICHHEITEN IN DER
PSYCHOTHERAPEUTISCHEN HILFE FÜR MENSCHEN MIT
EINER STÖRUNG DER INTELLIGENZENTWICKLUNG**

HANNA WOLKENHAUER: ABLEISMUS

**ANNALENA VON HAYN: BEWÄLTIGUNGSSTRATEGIEN VON
JUGENDLICHEN MIT TRAUMATA IN STATIONÄRER
JUGENDHILFE**

**MADLEN DRESSSEL: PSYCHISCHE GEWALT IM KONTEXT VON
HÄUSLICHER GEWALT**

**SASKIA DEHM: STATIONSÄQUIVALENTE BEHANDLUNG AM
UNIVERSITÄTSKLINIKUM JENA AUS
PATIENT*INNENPERSPEKTIVE**

**HEIKE KNOLL: SELBSTKONZEPTENTWICKLUNG BEI
PRÄADOLESZENTEN MÄDCHEN**

